

S 4

geht los!

**DB** InfraGO

# Infrastrukturprojekt S-Bahnlinie S4

Marktinfo – Partnerschaftsmodell Schiene

**Vorstellung des Allianz- bzw. Vergabepaketzuschnitts  
für den Planungs- / Bauabschnitt 2 und 3**

05. März 2024 | S-Bahnlinie S4 | Amina Karam | Hamburg

Die Folien werden Ihnen im Nachgang der  
Veranstaltung zur Verfügung gestellt.

## 1. Ergebnisse des Marktdialogs

- 1.1. Stimmungsbild aus Voting am 17.01.2024
- 1.2 Chancen und Herausforderungen

## 2. Entscheidung zu Allianzzuschnitten bzw. Vergabepaketen

- 2.1. Allianzzuschnitte bzw. Vergabepakete
- 2.2. Größe der Allianzzuschnitte bzw. Vergabepakete

## 3. BIM im S4-Projekt (PFA 2 + PFA 3)

- 3.1. BIM-Kriterien für den Auswahlprozess von Allianzpartner:innen

## 4. Ausblick & wichtige Termine



Ihre heutige Referentin:

**Amina Karam**

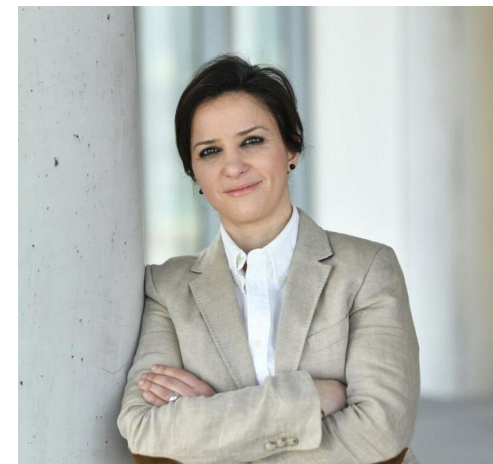
Gesamtleitung  
S-Bahnlinie S4 & HLK  
Hamburg-Lübeck

# 1. Ergebnisse des Marktdialogs

---

**1.1.** Stimmungsbild aus Voting am 17.01.2024

**1.2.** Chancen und Herausforderungen



Ihre heutige Referentin:

**Amina Karam**

Gesamtleitung  
S-Bahnlinie S4 & HLK  
Hamburg-Lübeck



# 1. Ergebnisse des Marktdialogs

## 1.1. Stimmungsbild aus Voting Gästen / Bauunternehmen und Planer:innen vom 17.01.2024

S 4 geht los!



Sie haben heute die von der DB vorgeschlagenen Allianzzuschnitte und die Vergabepakete kennengelernt. Ist die Lösung für Sie nachvollziehbar?



**„Der Austausch und Ihr Feedback hat uns viel Input für die Finalisierung der Vergabepakete gegeben.“**



Ihre heutige Referentin:

**Amina Karam**

Gesamtleitung  
S-Bahnlinie S4 & HLK  
Hamburg-Lübeck

# 1. Ergebnisse des Marktdialogs

## 1.2. Chancen und Herausforderungen laut Gästen / Bauunternehmen und Planer:innen

S 4 geht los!



**Der Marktdialog war geprägt von konstruktivem Austausch, der viele Impulse gesetzt hat.**

Folgende Chancen und Herausforderungen wurden besonders häufig genannt:



- Zusammenfassung von PFA 2 + PFA 3 sinnvoll für Chancen und Risikoverteilung
- Schnelle Einstimmigkeit, kurze Entscheidungswege und mehr Transparenz durch wenige Schnittstellen zwischen AG und AN



- 1x Los für Bautechnik verlangt eine zu große Allianz und großes Bauvolumen, daher sollte Bautechnik in mehrere Lose aufgeteilt werden



Ihre heutige Referentin:

**Amina Karam**

Gesamtleitung  
S-Bahnlinie S4 & HLK  
Hamburg-Lübeck

# 2. Entscheidung zu Allianz- zuschnitten bzw. Vergabepaket

---

**2.1.** Allianzzuschnitte bzw. Vergabepakete

**2.2.** Größe der Allianzzuschnitte bzw. Vergabepakete



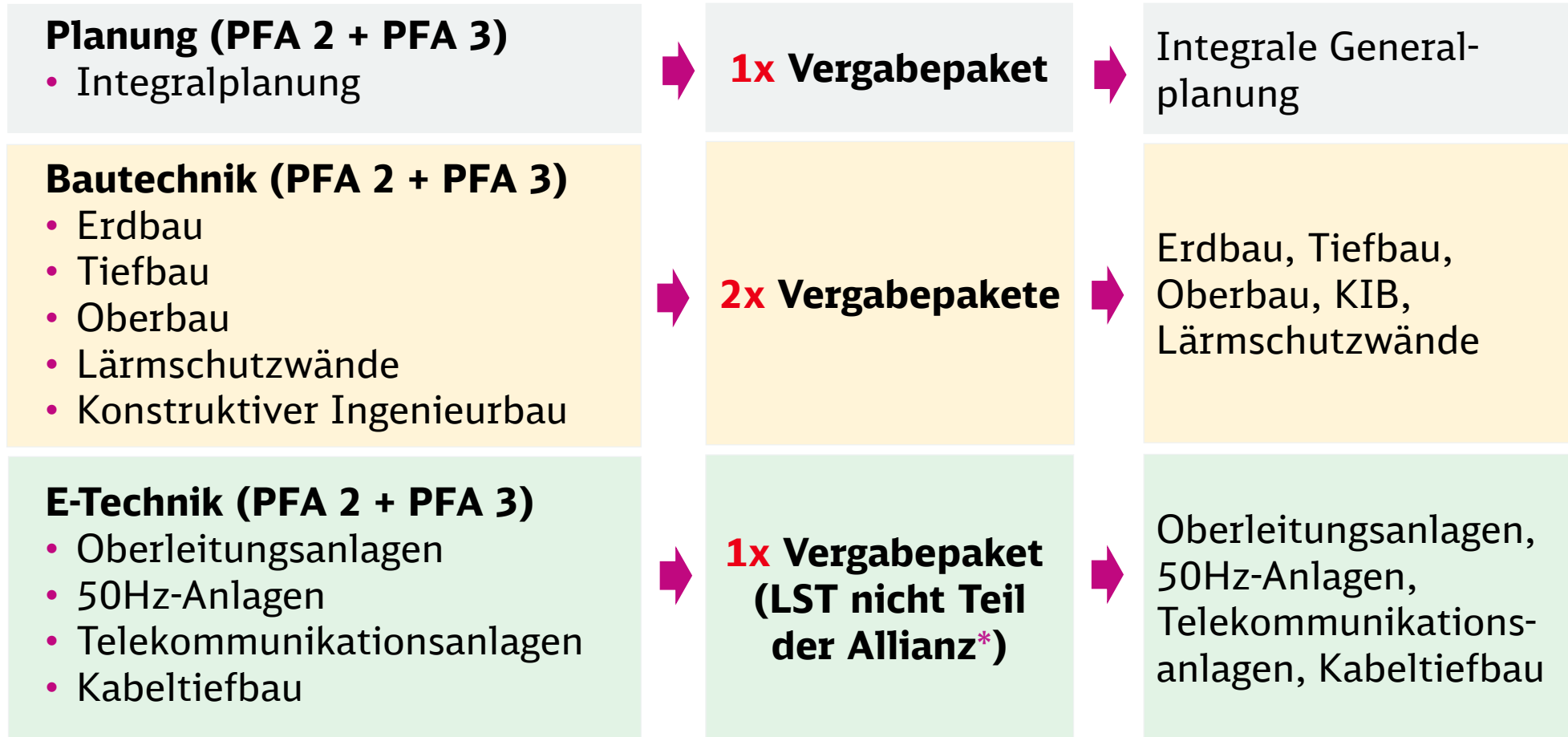
Ihre heutige Referentin:

**Amina Karam**

Gesamtleitung  
S-Bahnlinie S4 & HLK  
Hamburg-Lübeck

## 2. Entscheidung zu Allianzzuschnitten bzw. Vergabepaketeten **S 4** geht los!

### 2.1. Allianzzuschnitte bzw. Vergabepakete



\*Leit- und Signaltechnik wird außerhalb der Allianz realisiert



Ihre heutige Referentin:

**Amina Karam**

Gesamtleitung  
S-Bahnlinie S4 & HLK  
Hamburg-Lübeck

## 2. Entscheidung zu Allianzzuschnitte bzw. Vergabepakete

S 4

geht los!

### 2.2. Größe der Allianzzuschnitte bzw. Vergabepakete

#### Planung (PFA 2 + PFA 3)

3 bis 5%



**1x Vergabepaket**



Integrale Generalplanung

#### Bautechnik (PFA 2 + PFA 3)

73 bis 83%  
Pro Paket (50% von  
(73 bis 83%))



**2x Vergabepakete**



Erdbau, Tiefbau,  
Oberbau, KIB,  
Lärmschutzwände

#### E-Technik (PFA 2 + PFA 3)

14 bis 23%



**1x Vergabepaket  
(LST nicht Teil  
der Allianz\*)**



Oberleitungsanlagen,  
50Hz-Anlagen,  
Telekommunikations-  
anlagen, Kabeltiefbau

**Allianzgröße ohne DB-Eigenleistungsanteil (Baufreiheit und Sicherungsleistungen) und ohne \*LST-Anteil: ca. 500 Mio.€**



Ihre heutige Referentin:

**Amina Karam**

Gesamtleitung  
S-Bahnlinie S4 & HLK  
Hamburg-Lübeck



# 3. BIM im S4-Projekt (PFA 2 + PFA 3)

---



Ihre heutige Referentin:

**Amina Karam**

Gesamtleitung  
S-Bahnlinie S4 & HLK  
Hamburg-Lübeck

## 3. BIM im Projekt S4 (PFA 2 + PFA 3)

S 4 geht los!



### 3.1. BIM-Kriterien für den Auswahlprozess von Allianzpartner:innen

#### BIM-Zuschlagskriterien sind:

- **BIM-Abwicklungsplan** (BAP) (wird beim Angebot miteingereicht durch Bieter:innen)
- **BIM Zertifikate** (sollten bereits vorhanden sein)
- **BIM-Referenzprojekte** (sollten bereits vorhanden sein)
- **Nachweis von Hard- und Softwareausstattung** (sollte bereit vorhanden sein)



Ihre heutige Referentin:

**Amina Karam**

Gesamtleitung  
S-Bahnlinie S4 & HLK  
Hamburg-Lübeck

# 4. Ausblick & wichtige Termine

---



Ihre heutige Referentin:

**Amina Karam**

Gesamtleitung

S-Bahnlinie S4 & HLK

Hamburg-Lübeck

## 4. Ausblick

Wichtige Termine

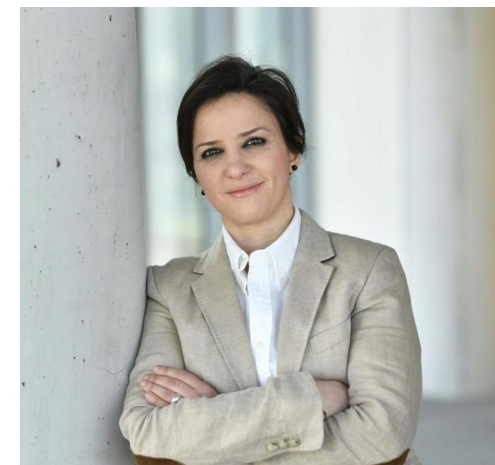
S 4

geht los!

**DB** InfraGO

Am **26.03.2024** geht es weiter:

Bekanntgabe der Vergabeterminde für alle  
Vergabepakete zwecks Ressourcenplanung zu  
Ihrer Arbeitsvorbereitung.



Ihre heutige Referentin:

**Amina Karam**

Gesamtleitung  
S-Bahnlinie S4 & HLK  
Hamburg-Lübeck



Mehr Informationen zum  
Partnerschaftsmodell Schiene finden Sie unter  
[www.s-bahn-4.de/ipa](http://www.s-bahn-4.de/ipa)



## 4. Ausblick

Kommen Sie zu uns!

**S 4** geht los!

**DB** InfraGO

„Gemeinsam mit Ihnen und meinem Team möchten wir im Rahmen des Partnerschaftsmodell Schiene schon früh transparent, agil, innovativ und auf Augenhöhe zusammenarbeiten und die S4 gemeinsam planen, bauen und vorantreiben.“

Sie hören von uns über das Lieferantenportal und über die S4-IPA-Website am **26.03.2024**. Bis dahin viel Erfolg!“

**Amina Karam,**  
**Gesamtleitung S-Bahn S4 & HLK Hamburg-Lübeck**



## 4. Ausblick

Kommunikationswege der S4

**S 4** geht los!

**DB** InfraGO



# Wir sind für Sie da!

**Ihr Kontakt zu uns**

S4@deutschebahn.com

040 3918 2161

[www.s-bahn-4.de](http://www.s-bahn-4.de)



**Pia Haskamp**

Teamleiterin Stakeholdermanagement



**Elena Ahrens**

Fachreferentin Stakeholdermanagement



An aerial view of a city at sunset, featuring a river, buildings, and a harbor with cranes in the background. The sky is a warm orange color.

**S 4**



**InfraGO**